

◆麻生専門学校グループ presents

TGC KUMAMOTO 2024

by TOKYO GIRLS COLLECTION

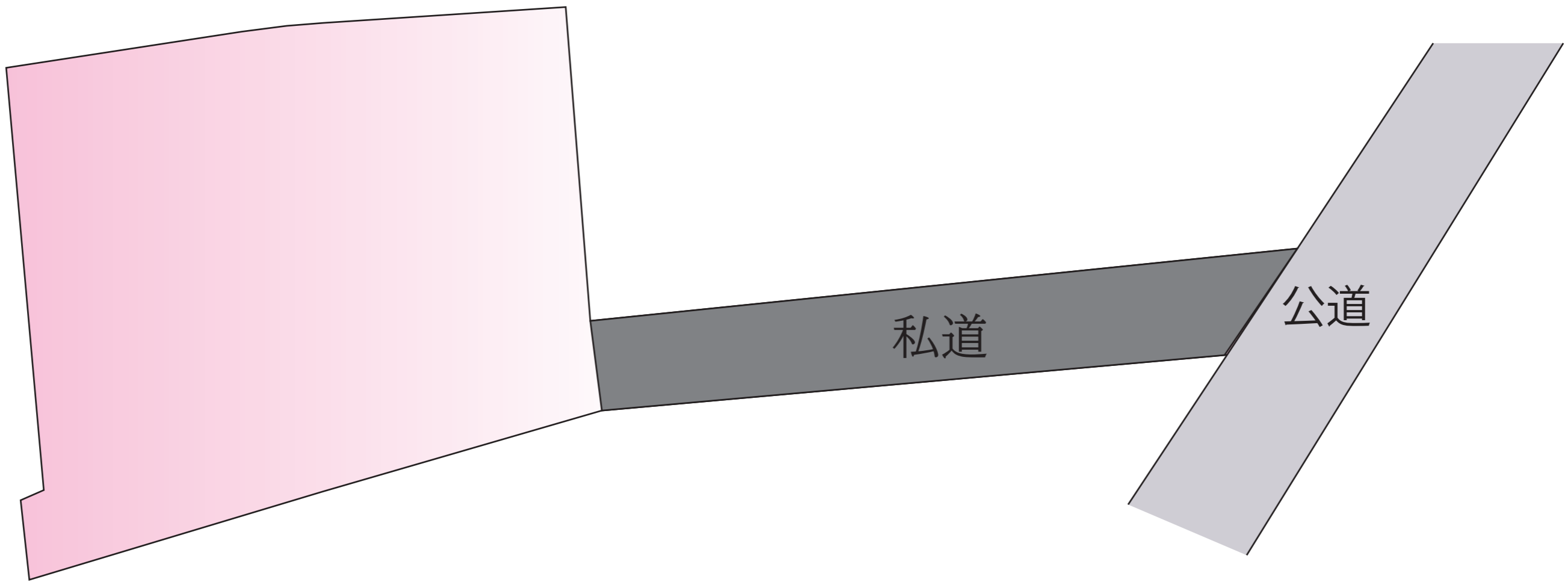
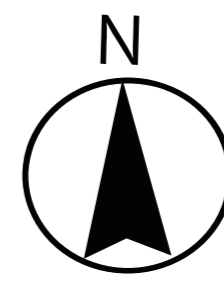
弊社はパートナーとして協賛しています

中央区帯山3丁目 土地

【建築条件無し！人気の中央区エリア物件です】

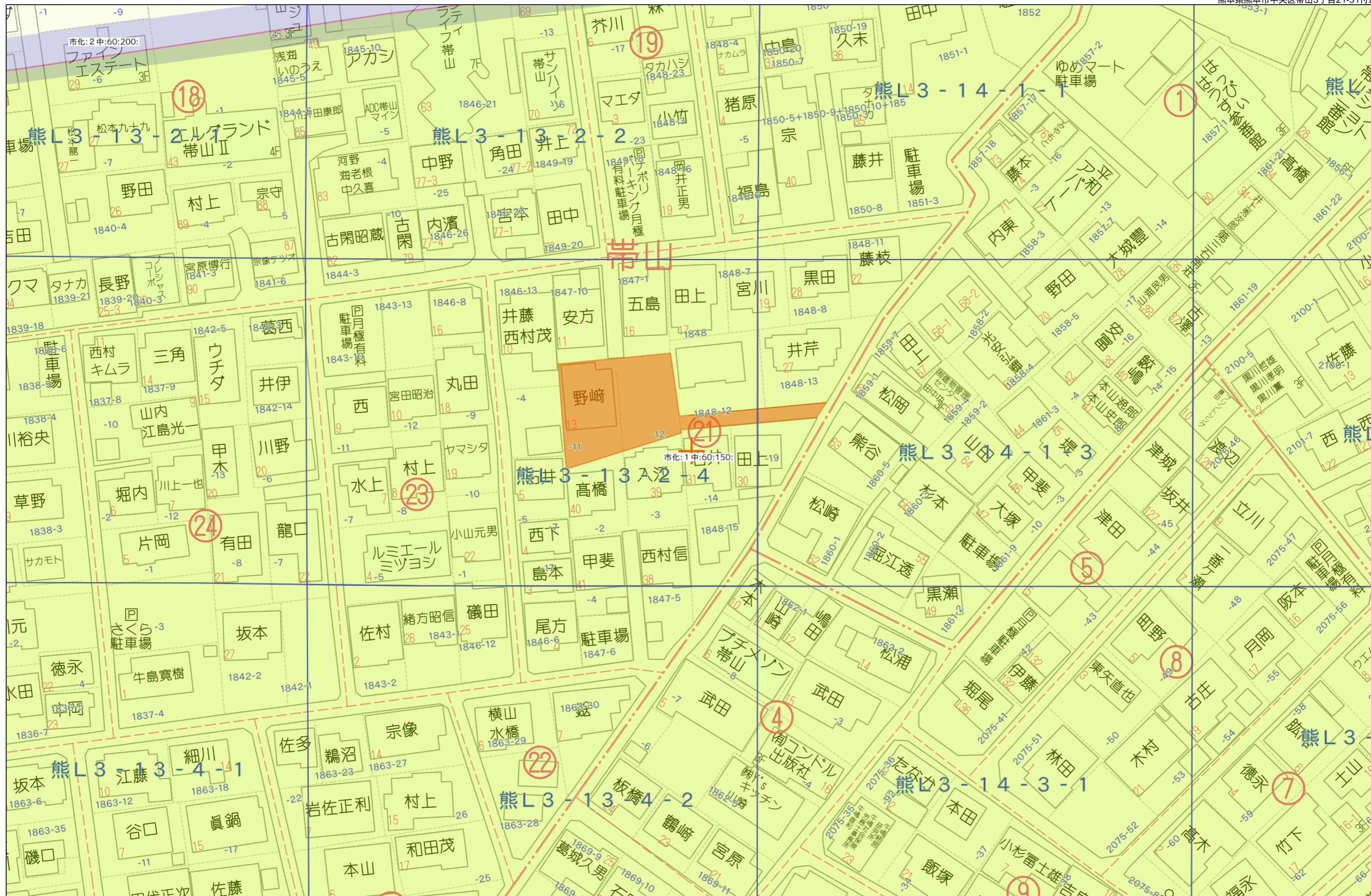
所在地	熊本市中央区帯山3丁目21-13【ナビ検索】			売買代金	¥50,900,000
区域区分	市街化区域			土地面積	560.83㎡(169.65坪)
用途地域	第一種中高層住居専用地域			仲介手数料	売買代金×3%+6万円×1.1(税)
接道	北側 位置指定道路 幅員約4m 東側 公道 幅員4.0m~4.1m ※一部私道あり			備考	・解体更地渡し(現況建物あり)※売主費用負担 ・私道負担面積:127㎡(共有持分1/2) ・北側位置指定道路の持分はありません。 ・本物件に建物2棟以上の建築はできません。 ・東側私道は建築確認には利用できません。 ・法22条区域
交通	【都市バス】 帯山 徒歩約4分				
建ぺい率	60%	容積率	150%	熊本県知事(1)第5535号	
地目	宅地	引渡時期	相談	株式会社 MR不動産 〒862-0951 熊本市中央区上水前寺1丁目1-31 ↑ホームページ分譲地情報検索♪Instagram→【mr_fudousan】	
上水	宅内	下水	宅内	TEL:096-284-1286 FAX:096-284-1285	
小学校	帯山小	中学校	帯山中	☆MRhill'sシリーズは、弊社が土地の仕入れ→造成→マーケティング→ 価格設定→売買契約決済まで一貫してワンストップでコンサルティングを行ってます	
広告有効期	令和6年10月20日	取引形態	媒介	売買物件募集中！スピーディーに売却致します。 査定無料！また、ほしい土地を買い付けに行きます。ご相談下さい。 当社から得た情報をもとに、当該物件の売主または関係者へ接触することを厳禁とし、 なお、接触を確認した場合、その内容次第で損害賠償請求等の法的手段を講じます。	
担当(池松) 携帯:090-8419-2719				   	





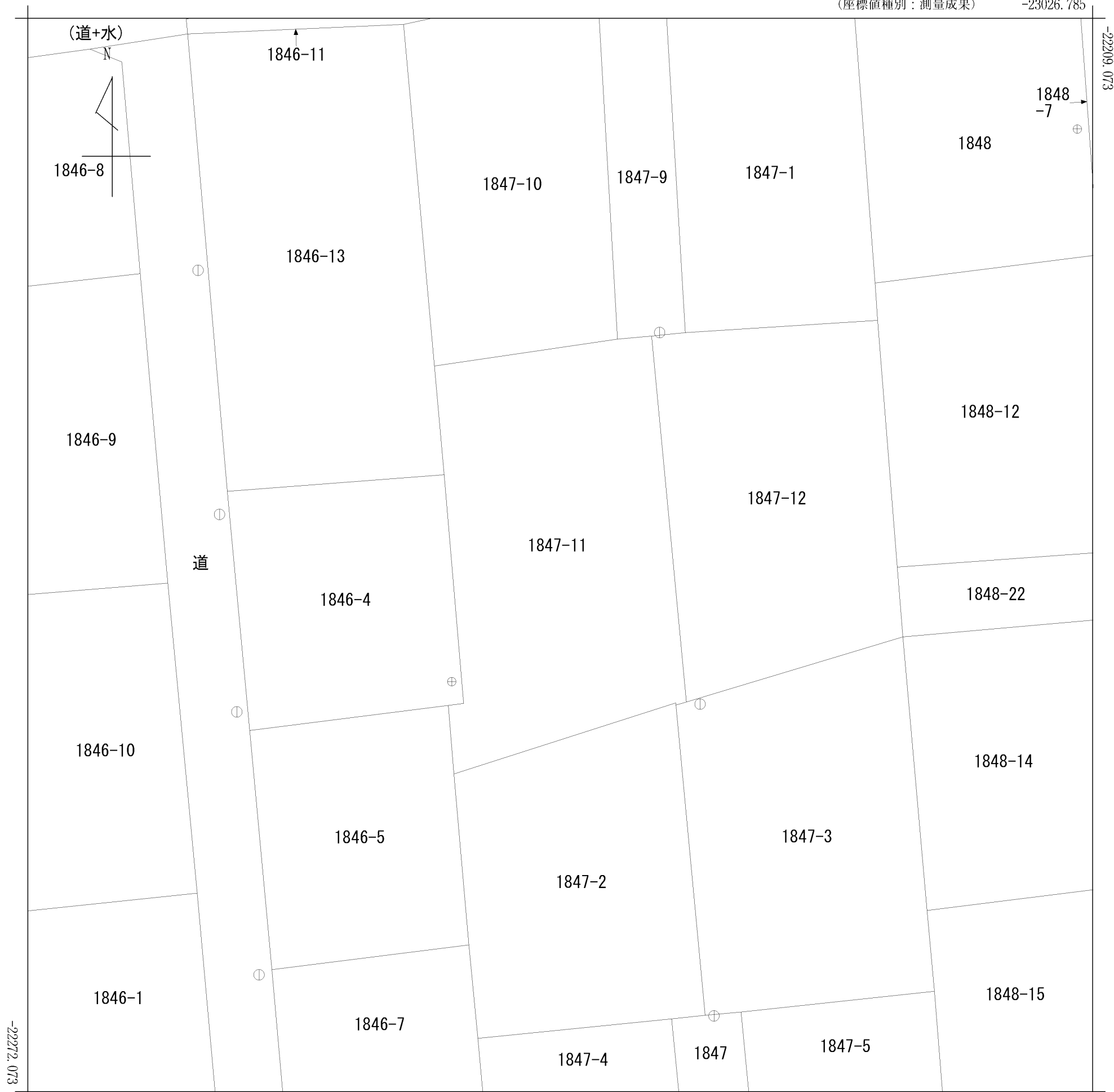
私道

公道



40m

1:800



-23089.285 (座標値種別：測量成果)

(注) 国土交通省が公表した座標補正パラメータ(hisaikihon_H28kumamoto_BL.par)による修正がされています。

地番
区域見出
帯山3丁目

請求部	所在	熊本市中央区帯山三丁目					地番	1847番11		
出力縮尺	1/250	精度区分	甲二	座標系番号又は記号	II	分類	地図(法第14条第1項)		種類	地籍図
作成年月日					備付年月日(原図)	平成5年1月4日		補記事項		